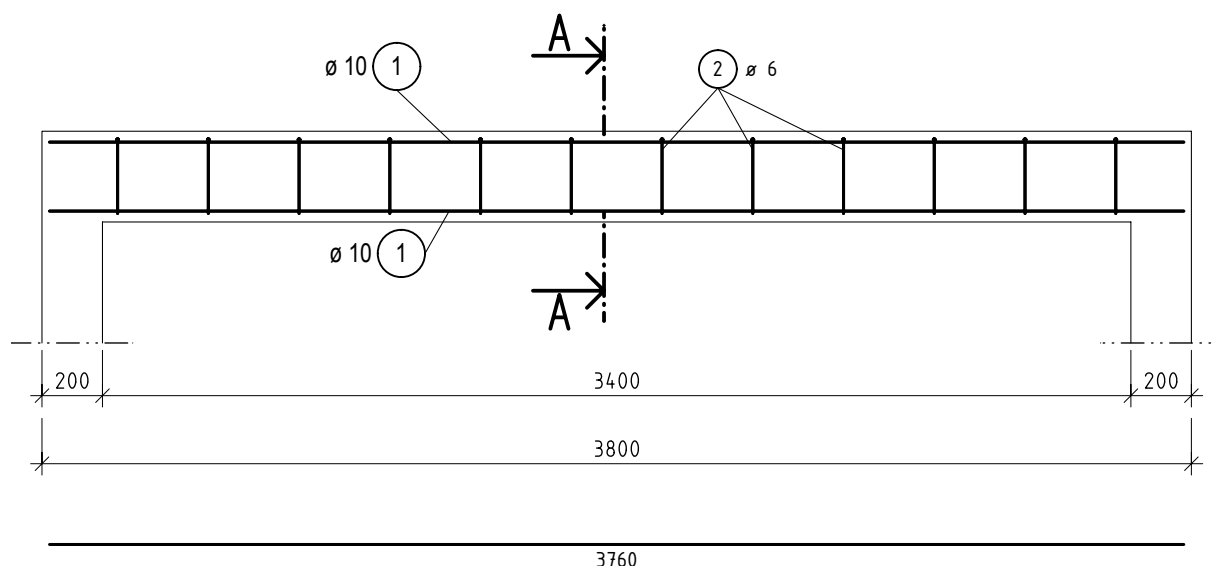
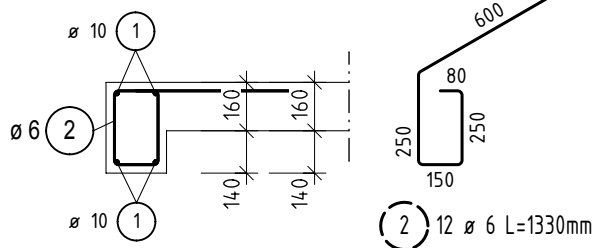


# VÝKRES VÝZTUŽE, TRÁM T 13, M 1:25



(1) 2  $\varnothing$  10 L=3760mm

## ŘEZ A-A



(2) 12  $\varnothing$  6 L=1330mm

## VÝKAZ VÝZTUŽE

č.	Φ	délka [m]	počet kusů celkem	délka celkem [m]	
				10505	
				R6	R10
1	R10	3,76	4		15,04
2	R6	1,33	12	15,96	
celkem		m (m <sup>2</sup> )		15,96	15,04
		kg/m (kg/m <sup>2</sup> )		0,222	0,616
		kg		3,54	9,27
		kg		12,81	

## BETON

KONZISTENCE ČERSTVÉHO BETONU  
NAVRŽENO DLE  
KRYTÍ

C25/30 - XC1

S2-S2

ČSN EN 1992-1-1, ČSN EN 206-1-23, ČSN 73 1201  
25MM

## OCEL

B500B

UVEDENÉ DÉLKY SE VZTAHUJÍ K VNĚJŠÍMU LÍCI PRUTU

## DIPLOMOVÁ PRÁCE

VYPRACOVAL: Bc. Juraj Kurpel  
VED.DIPL.PRÁCE: doc. Ing. Ladislav Klusáček, CSc.

STAVBA:  
NÁVRH BETONOVÉ KONSTRUKCE POZEMNÍ STAVBY

VÝKRES:  
VÝKRES VÝZTUŽE, TRÁM T 13



VYSOKÉ UČENÍ TECHNICKÉ V BRNĚ  
FAKULTA STAVEBNÍ  
ÚSTAV BETONOVÝCH A ŽELEZNÝCH KONSTRUKCÍ

FORMÁT 1x A4

DATUM 01/2016

MĚŘITKO 1:25  
Č.VÝKRESU 62